



PHILIPS

Мониторинг пациентов

IntelliVue
Information Center iX
и мобильное приложение,
оповещающее о тревогах

Комплексные данные...

и оповещения на мобильных устройствах

Philips IntelliVue Information Center iX и мобильное приложение, оповещающее о тревогах

Во время ухода за пациентами медицинским работникам нередко требуется быть «везде и сразу». Для того чтобы обеспечить высокое качество медицинской помощи, необходимо непрерывно следить за состоянием пациентов, тщательно планировать время, действовать согласованно с коллегами и быстро реагировать на критические ситуации.

Информационный центр Philips IntelliVue Information Center (система ПИЦ iX) – это мощная система централизованного мониторинга, предлагающая единообразную и понятную информацию о текущем состоянии каждого пациента, включая кривые ЭКГ, числовые показатели, тренды, карты пределов STEMI, результаты анализов и многое другое. Каждое представление данных может настраиваться с учетом состояния конкретного пациента и потребностей отделения.

Основные преимущества

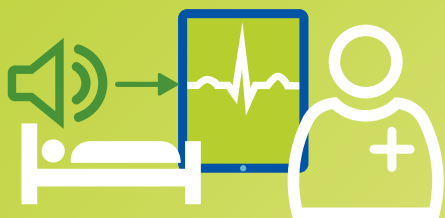
- Помощь в получении комплексной картины состояния пациента
- Передача оповещений с клиническим описанием прямо на мобильное устройство
- Рационализация клинического рабочего процесса
- Усовершенствованный менеджмент тревог
- Поддержка непрерывной записи данных пациента

Клиническое описание в Ваших руках

Оповещения при мониторинге пациентов теперь можно объединить с мобильным приложением, так что оповещения, включающие до четырех числовых показателей, четырех кривых и звуковые сигналы для мониторинга пациентов, отправятся прямо на ваше мобильное устройство. Имея на руках клинический контекст, вы сможете определить актуальность и приоритет сигнала тревоги и принять обоснованное решение о дальнейших действиях, дать поручение коллегам или решить, что никаких мер не требуется.

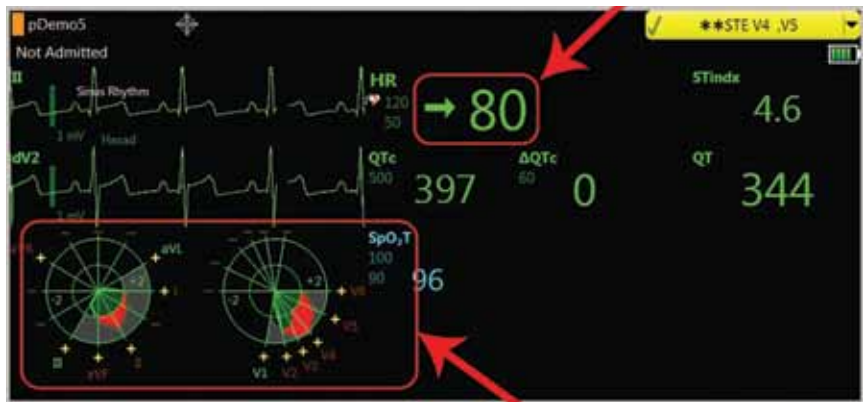


Мы предлагаем всеобъемлющее решение для мониторинга пациентов, включающее в себя первичные средства прикроватного мониторинга, мониторинг на центральной станции внутри отделения и приложения на мобильных устройствах медперсонала. Это решение для непрерывного мониторинга упрощает мониторинг пациентов и помогает грамотно задействовать ресурсы, процессы и технологии. К тому же система ПИС iX может обмениваться данными с приложениями больничной информационной системы (HIS) и системами электронных медицинских карт (EMR), что упрощает клинический рабочий процесс, позволяя выполнять больше действий прямо рядом с пациентом и облегчая перевод пациентов в другие отделения.



Мобильное приложение, оповещающее о тревогах поможет...

- Уменьшить раздражение от сигналов тревоги, количество неактуальных сигналов, ключевых эпизодов и возможных ошибочных действий, связанных с неправильно воспринятыми сигналами тревоги
- Улучшить взаимодействие персонала
- Сократить расходы, связанные с перегруженностью медицинского персонала
- Повысить качество обслуживания и обстановку в лечебном учреждении для пациентов, их родных и персонала
- Обеспечить соответствие государственных требований Объединенной международной комиссией (Joint Commission International, JCI) к безопасности пациентов в вопросах сигналов тревог



Помощь в получении комплексной картины состояния пациента

- Инструменты поддержки принятия решений, интегрированные в основной экран системы PIIC iX, помогают быстро выявлять изменения в состоянии пациента.
 - Эксклюзивное клиническое приложение STE Map (карта пределов для инфаркта миокарда с подъемом сегмента ST) помогает быстро определять пациентов из группы риска и соответствует рекомендациям Американской кардиологической ассоциации и Американской коллегии кардиологов (AHA/ACC) для острого коронарного синдрома.
 - Тренды горизонта и числовые показатели отражают изменения основных показателей, позволяя быстро заметить отклонения. Они наглядно показывают отношение результатов измерения для пациентов к базовым или целевым значениям, а также тренды этих измерений.
- Основной экран для состояния покоя можно сконфигурировать с учетом конкретных задач.
 - Сектор пациента на основном экране позволяет настраивать отображение кривых и измерений, карт сегмента ST, состояния реанимации, групп пациентов, индикатора батареи и значков для клинического состояния.
 - Гибкие средства просмотра на основном экране поддерживают изменения количества пациентов в отделении и различия в остроте состояний. Когда пациент покидает отделение, его сектор может быть автоматически или вручную свернут. Кроме того, сектора для пациентов в более острых состояниях могут автоматически или вручную увеличиваться, чтобы продемонстрировать больше данных (например, карту пределов STEMI).
- Приложения просмотра объединяют в себе кривые ЭКГ, тренды (графические и табличные), краткие сведения о сегменте ST, статистику по ЭКГ и эпизоды в виде консолидированного просмотра. Для каждого отделения можно задать до 12 конфигурируемых приложений просмотра, чтобы получать специализированную информацию, например для отделения кардиологии, хирургии, пульмонологии или неврологической интенсивной терапии.
- Функция просмотра подробных данных в двенадцати отделениях позволяет сохранять 12 кривых ЭКГ с диагностическим качеством (500 значений в секунду). Разработанный нашей компанией индикатор качества сигнала (SQI) позволяет находить высококачественные ЭКГ в 12 отделениях среди данных просмотра. Кроме того, в режиме просмотра подробных данных можно сохранять диагностические ЭКГ в 12 отделениях и экспортировать их в кардиологическую систему управления.
- Для каждого пациента можно сохранять данные мониторинга за период до семи дней (кривые в режиме подробных данных,

параметры, сигналы тревоги и эпизоды), в том числе 12 диагностических кривых ЭКГ и восемь кривых для других показателей.

- Функции поддержки дистанционного просмотра обеспечивают информирование клинических бригад в разных местах; для каждого пациента можно получать до десяти информационных отчетов.

Поддержка принятия обоснованных решений для быстрого реагирования и анализа работы с сигналами тревоги

Система PIIC iX помогает реагировать на сигналы тревоги, выдавая актуальную информацию на момент появления сигнала тревоги и объединяя данные для принятия обоснованных решений.

- Мобильное приложение, оповещающее о тревогах передает клинические данные на ваше мобильное устройство
 - Отображение до четырех числовых параметров.
 - Отображение до четырех кривых с визуальными индикаторами, помогающими определить приоритет и актуальность сигнала тревоги.
 - Поддержка различных звуковых сигналов, включая звуковые сигналы мониторинга пациентов Philips – помогает определить тип сигнала тревоги еще до просмотра оповещения.
 - Поддержка до трех уровней перевода для перенаправления оповещений другим медицинским работникам – на сигнал тревоги смогут отреагировать другие сотрудники, если в данный момент получивший оповещение сотрудник не может этого сделать.
- Журнал аудита сигналов тревоги в системе PIIC iX помогает проводить исследования по сигналам тревоги и ключевым эпизодам; с его помощью организация может анализировать данные, оптимизируя пределы сигналов тревоги и сокращая количество неактуальных сигналов
 - Поддержка фильтрации по пациенту или отделению, типу сигнала тревоги (красный, желтый, синий – технический сигнал тревоги), принятым мерам (отключение звука, пауза и т. п.) и месту принятия мер (палата или центральная станция).
- Клинический журнал аудита хранит информацию, связанную с сигналами тревоги, за 90 дней и может быть экспортирован в электронную таблицу Excel® для дальнейшего анализа.
- Сводный отчет по сигналам тревоги позволяет увидеть наиболее частые сигналы тревоги для пациента, а также тренды самых важных основных показателей. С помощью этого отчета можно определить, сможет ли изменение пределов уменьшить количество неактуальных сигналов тревоги.
- Имеется возможность регулировки пределов сигналов тревоги и включения или отключения сигналов тревоги в секторе пациента.

- Предлагается до 25 профилей сигналов тревог на мониторах пациентов.
- Автоматическая регулировка громкости для дневного и ночного режимов обеспечивает конфигурируемую и автоматическую настройку уровней громкости для дневного и ночного времени, уменьшая громкость ночью, когда пациентам нужен отдых.

Поддержка клинического рабочего процесса

- Система позволяет выполнять больше действий рядом с койкой пациента, включая регистрацию, перенаправление, назначение сотрудников и оборудования, а также запись и просмотр ЭКГ в 12 отведениях; имеется возможность обмена данными с системой электронных медицинских карт (EMR).
 - На мониторах пациентов IntelliVue поддерживается регистрация пациентов из регистрационной системы (ADT) лечебного учреждения.
 - Поддерживается перенаправление пациентов в другие отделения – можно просто взять с собой монитор X2 и подсоединить его к монитору в новом отделении, чтобы автоматически передать историю пациента.
 - Есть возможность быстрого назначения нескольких устройств для одного пациента.
- Централизованное лицензирование программного обеспечения предлагает группу лицензий для устройств прикроватного мониторинга, что позволит в будущем перемещать лицензии с учетом изменений в отделениях, составе персонала и методах мониторинга. Лицензии на прикроватные мониторы больше не связаны с физическим оборудованием центральной станции.
- Дополнительная функция передачи отчетов дает возможность экспортировать отчеты о мониторинге пациентов, включая фрагменты кривых с аннотациями, в электронный формат PDF. С помощью решения IntelliBridge можно сконфигурировать автоматическую передачу этих отчетов в систему EMR в виде сообщений формата HL7. Это помогает наладить долгосрочное хранение и единообразный доступ через систему EMR.

- Интерфейс с лабораторными системами позволяет просматривать данные лабораторных анализов на мониторе пациента и поддерживает доступ ко всему спектру клинических приложений.

Поддержка непрерывной записи данных пациента

- Функция загрузки трендов передает числовые данные за период до восьми часов с прикроватного монитора на систему ПИС iX при подключении монитора к сети.
- Функция сохранения и передачи данных в формате HL7 дает возможность сохранять данные в формате HL7 и отправлять их в систему EMR. Примечание. Не все системы электронных медицинских карт способны принимать историю пациента.
- Синхронизация из локального режима обеспечивает выдачу демографических данных пациента и просмотрных данных даже после отключения от основного сервера.



Excel® – зарегистрированный товарный знак корпорации Microsoft в США и (или) других странах.

Адреса офисов компании Philips «Здравоохранение» в России, Казахстане, Беларуси, странах Средней Азии и Кавказа

Москва,
ул. Сергея Макеева, 13,
Россия, 123022

Санкт-Петербург,
Аптекарская наб., 20а,
Россия, 197022

Казань,
ул. Право-Булачная, 35/2,
БЦ «Булак», 4-й этаж,
Россия, 420111

Казахстан,
ул. Манаса, 32А, БЦ «САТ»,
офис 503, г. Алматы
Республика Казахстан, 050008
8 800 080-0123
(с 12:00 до 0:00 без выходных,
звонок с территории Казахстана
с городских и мобильных
телефонов бесплатный)

Беларусь,
8 820 0011-0068
(с 9:00 до 21:00 без выходных,
звонок с территории РБ
с городских и мобильных
телефонов
бесплатный)

8-800-200-0881 (звонок с любого телефона по России бесплатный)

© 2015 Koninklijke Philips N.V. Все права защищены.
Технические характеристики могут изменяться без
уведомления. Товарные знаки являются собственностью
компании Koninklijke Philips N.V. (Royal Philips) или их
соответствующих владельцев.
Регистрационное удостоверение: № РЗН 2015/3505



www.philips.com/IntelliVuePICiX

Данная брошюра предназначена только для контрагентов
ООО «ФИЛИПС» и медицинских работников.

4522 991 09741 * ФЕВ 2016